

NANTES

Pays de la Loire

Aroéven



Dossier accueil Camping Aroéven Belle-Île en mer

Agrément jeunesse & sport : 561521007

Capacité : 30 personnes

Traversée en bateau.



Pour se rendre sur le terrain de belle île en mer deux possibilités s'offre à vous durant la période estivale :

La compagnie océane est la compagnie fonctionnant à l'année. L'embarquement se fait à Quiberon pour arriver au port de Palais à belle île en mer. Il est possible de réserver du fret si les enfants sont un peu surchargés pour les valises. Le passage de véhicules se réserve au moins trois mois à l'avance surtout pour les minibus compte tenu de leur hauteur.

Vous trouverez ses tarifs sur le site :



<http://www.compagnie-oceane.fr>



La compagnie des îles assure également deux traversées à partir de la Turballe (44) par jour durant l'été avec une navette rapide ; pas de véhicule à bord.

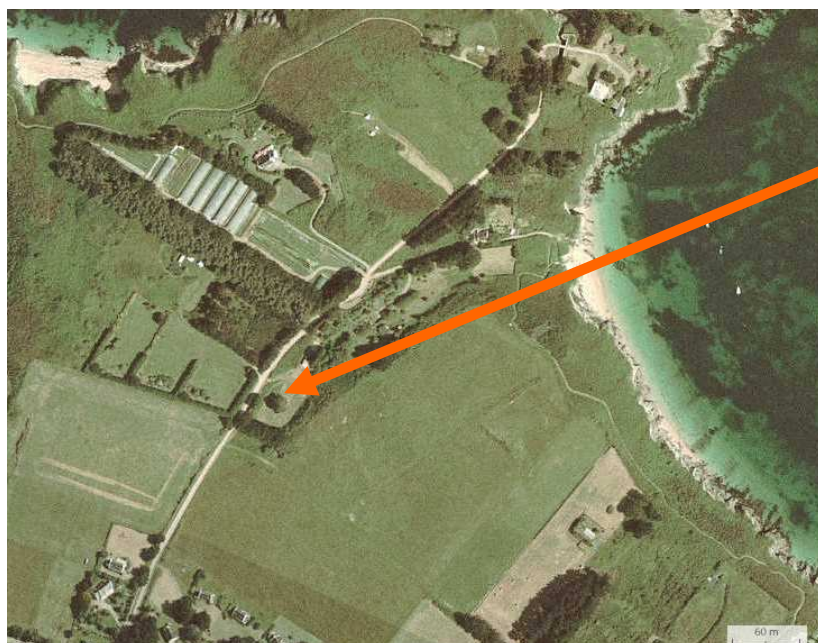
www.compagniedesiles.com

Où est le camping ?

Adresse : **Camping « le gros rocher » Aroéven de Nantes – lieu dit le Kerviniec – 56360 Le palais.**

Pour se rendre au camping à partir du port de palais :

- prendre la direction de Bangor,
- Après la porte de Bangor aussitôt tourner à gauche direction Locmaria par la route côtière
- Rouler durant 4km
- 300 m après le village de Bordadoué entrer dans le lieu dit « le kerviniec » dont l'entrée se situe à gauche de la route, le camping est à 300 m à droite quasiment au bout du chemin.



Les transports sur Belle Ile en mer

Les transports en commun



<http://www.cars-verts.fr/taolmor.html>

<http://www.cars-verts.fr>

Les Cars Verts
BP 84 - 56360 LE PALAIS
Tél.: 02 97 31 81 88
Fax : 02 97 31 50 87
falcarsverts@orange.fr



Pour le transport de vos bagages, vous pouvez contacter « [Bibags](#) » : 06 23 39 91 68.

Location de voiture



<http://www.locatourisle.com/>

sur le port de Palais.

Location de vélo



Au cheval de fer
1 quai Gambetta
56360 LE PALAIS

Le terrain de camping

Situé à la pointe du Gros Rocher, à quelques pas de la plage des Grands sables, à 5 kilomètres de Palais, le terrain (4000 m²) est habilité pour 30 personnes.

- une **tente cuisine** de 10 m²
- Un **marabout** collectivité de 30 m²
- un **Réfrigérateur**, 1 **réchaud** 2 feux « Morice »
- des **tables** et des **chaises**



Le terrain



Le bloc sanitaire



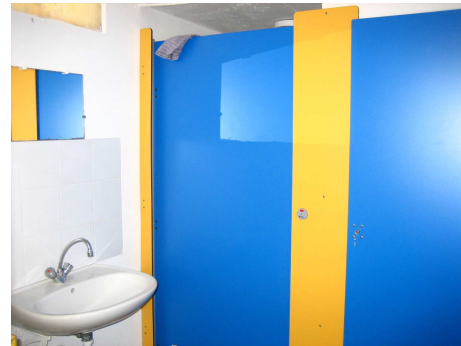
L'accès à la plage



La tente marabout



La partie vaisselle



Les sanitaires



Le réfrigérateur



Les douches



Les toilettes

Les activités possibles

Sur la plage des grands sables à 800 mètres :

Planche à voile
Kayak de mer
Catamaran
Plongée sous marine

Autres activités possibles:

Randonnées pédestres
Randonnées vélos
Sports équestres
Ornithologie
Visite des îles d'Houat et Hoëdic
Patrimoine (citadelle Vauban...)